



Organisation
der Vereinten Nationen
für Bildung, Wissenschaft
und Kultur



Harz - Braunschweiger
Land - Ostfalen
UNESCO
Global Geopark



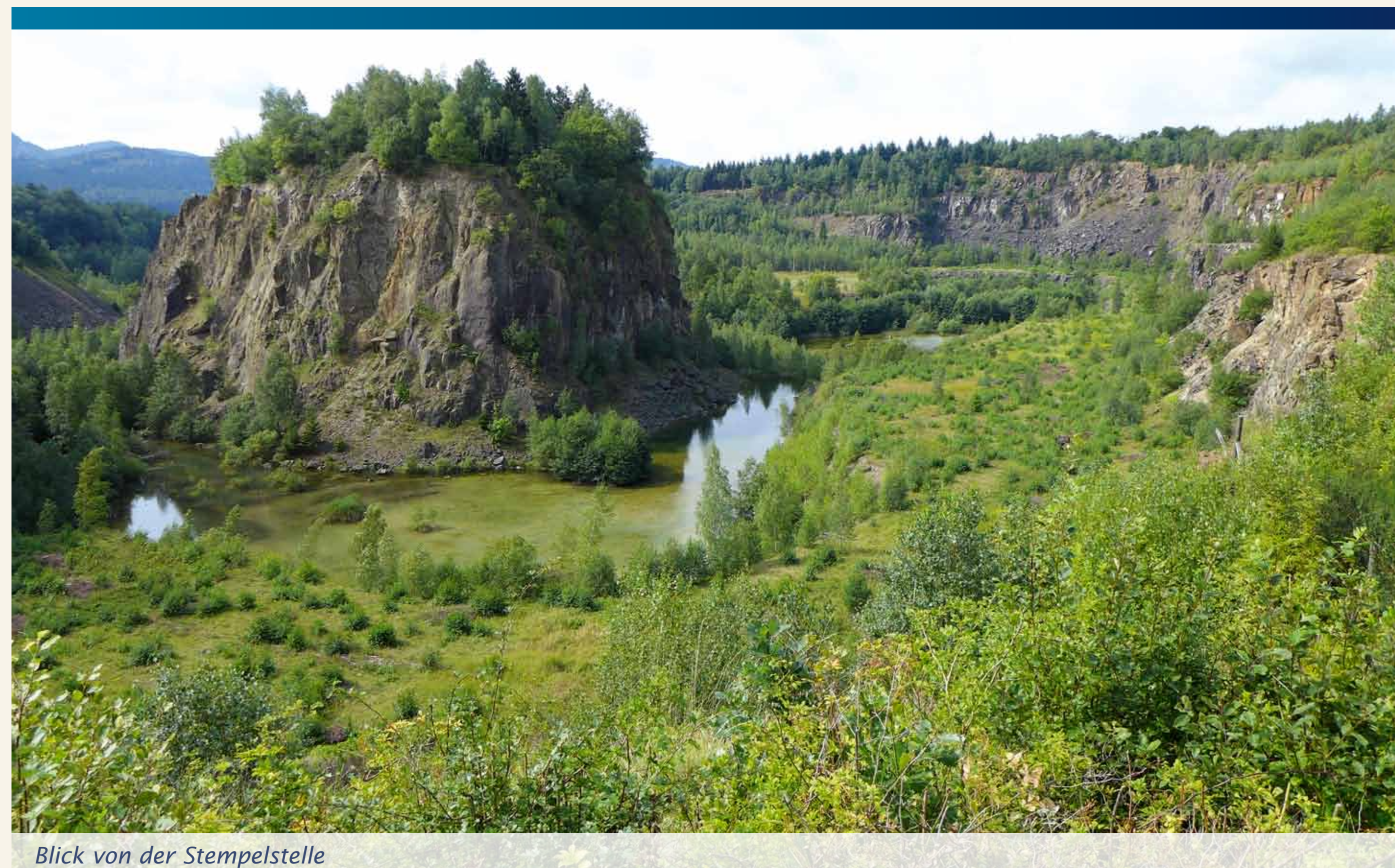
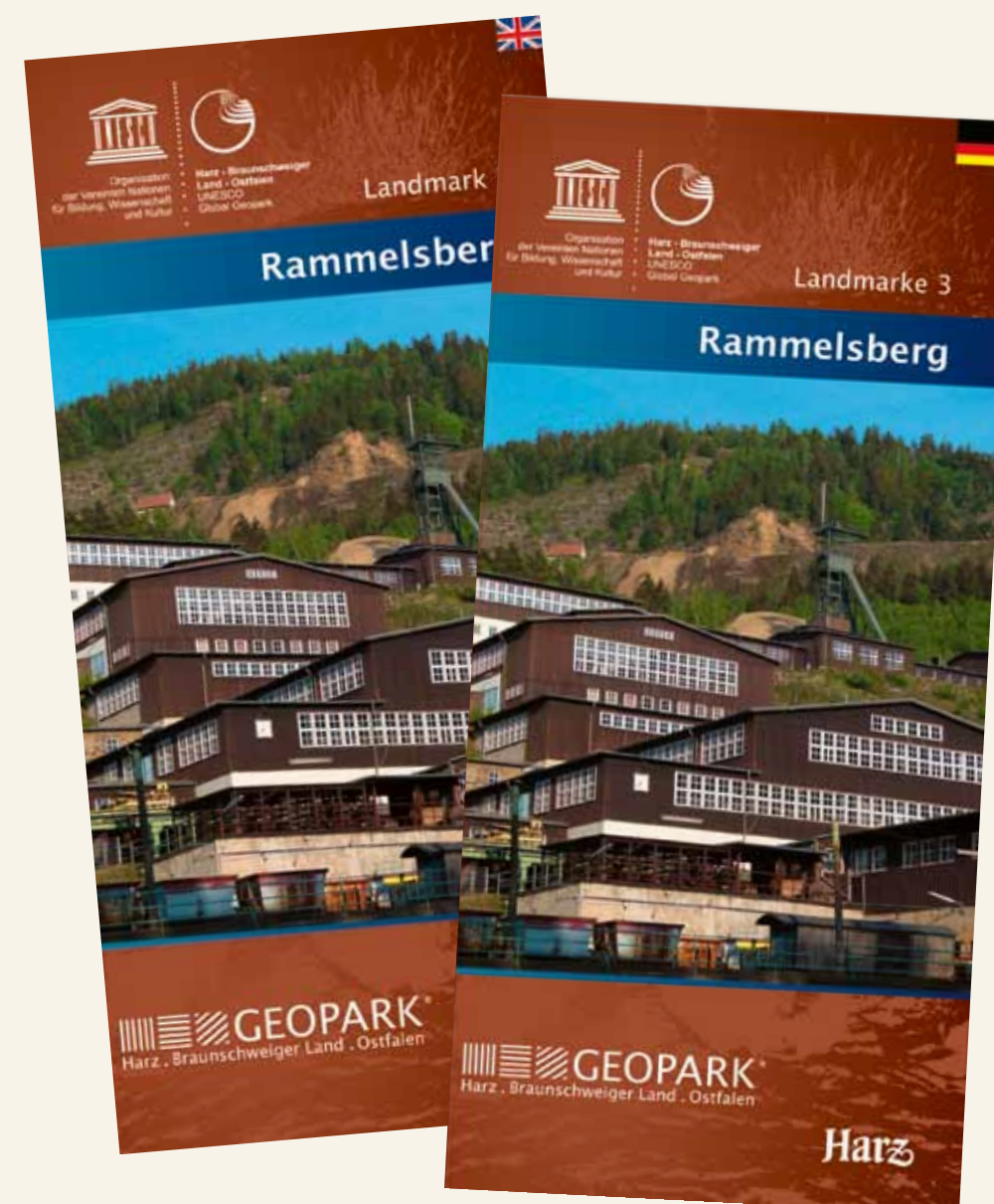
Landmarke **3**
Geopunkt **8**

Diabas-Steinbruch Wolfshagen

Die „Spur der Steine“

Der 1986 stillgelegte Diabas-Steinbruch Wolfshagen ist ein eindrucksvolles Beispiel für die gelungene Renaturierung einer ehemaligen Abbaustätte. 30 Jahre nach der Einstellung des Betriebs wurde der Rundweg „Spur der Steine“ angelegt. Schautafeln erläutern die Entwicklung von Wald und Forstwirtschaft im Harz sowie die Wandlung der Abbaustätte zum heutigen Biotop. Dieser sichert einer Vielzahl von Tier- und Pflanzenarten das Überleben in einer sonst meist intensiv genutzten Kulturlandschaft. Rund um den ehemaligen Steinbruch lassen sich 380 Mio. Jahre Erd- und 100 Jahre Steinbruchgeschichte entdecken. Von den beiden Aussichtspunkten bieten sich Einblicke in die malerische Landschaft, die – wie der Marmorbruch

am Krockstein bei Rübeland – sicherlich auch Caspar David Friedrich zu einem Gemälde inspiriert hätte. Am 16. Juni 2016 konnte der Rundweg durch den Niedersächsischen Minister für Landwirtschaft, Ernährung und Verbraucherschutz Christian Meyer und den Präsidenten der Niedersächsischen Landesforsten Dr. Klaus Merker eröffnet werden.



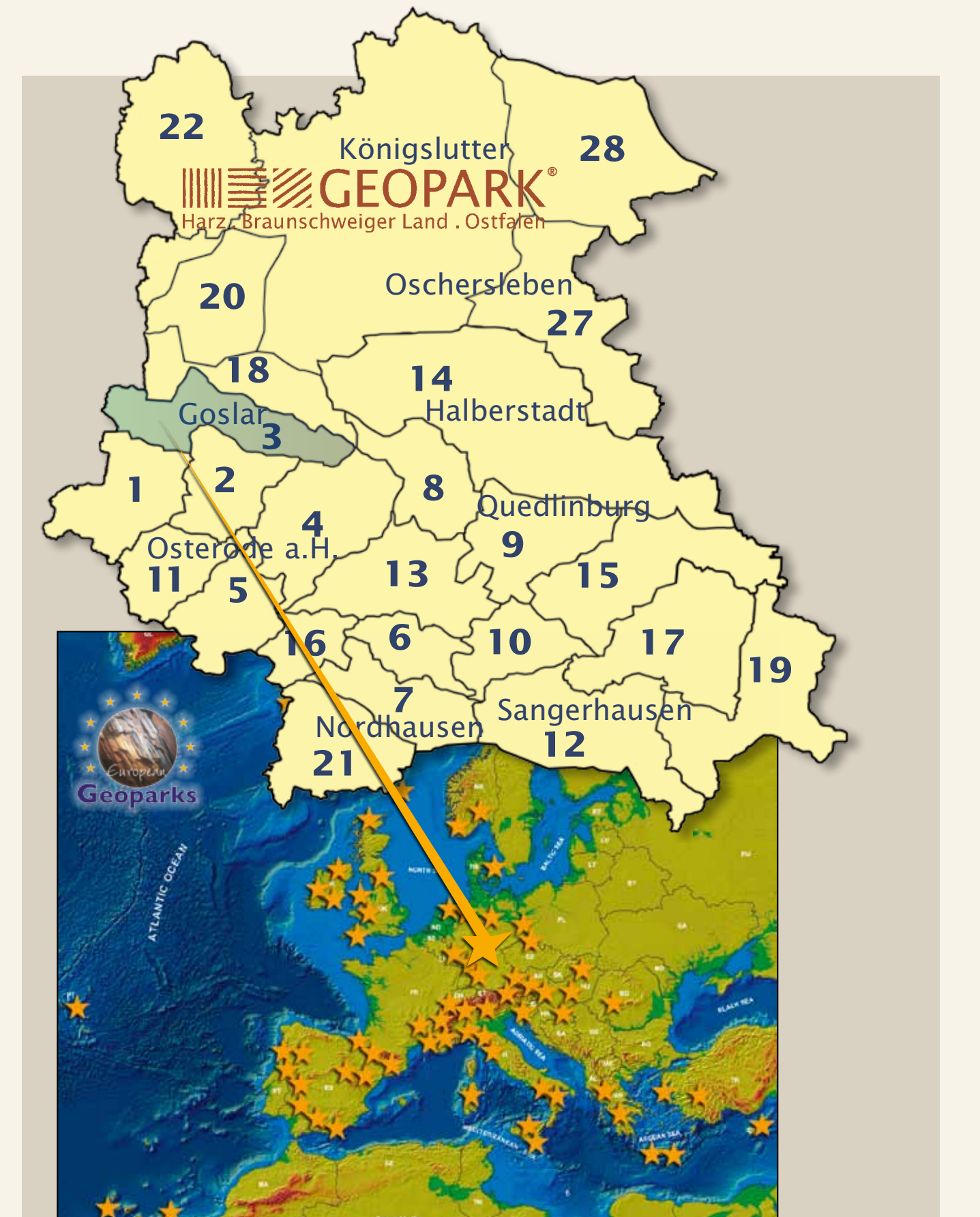
Blick von der Stempelstelle

Das System von Landmarken und Geopunkten des UNESCO-Geoparks

Als Träger des Naturparks Harz und Mitgesellschafter der Geopark Harz · Braunschweiger Land · Ostfalen GbR stellt sich der in Quedlinburg geschäftsansässige Regionalverband Harz der Herausforderung, die Erd- und Bergbaugeschichte der Harzregion anschaulich und begreifbar zu machen. Dazu wurde ein im Südteil des Geoparks flächendeckendes Netz aus Landmarken und Geopunkten eingerichtet. **Landmarken** sind weithin sichtbare oder besonders bekannte Punkte des Geoparks. Sie geben einem seiner Teilgebiete ihren Namen. Für das Gebiet zwischen Seesen und Bad Harzburg ist der weltberühmte Rammelsberg der namensgebende Punkt (Landmarke **3**). Zugleich Geopunkt **1** in diesem Teilgebiet, ist der Rammelsberg von 14 weiteren Geo-


punkten umgeben.

Geopunkte sind allesamt Punkte von außerordentlicher Schönheit oder besonderem Interesse, die zum Besuch empfohlen werden. Als Geopunkt **8** ist der Diabas-Steinbruch Wolfshagen seit 2017 integriert in das Netz von Landmarken und Geopunkten des UNESCO Global Geoparks Harz · Braunschweiger Land · Ostfalen. Faltblätter, wie das hier abgebildete, helfen dabei, Geopunkte zu individuellen **Geo-Routen** zu verbinden. Faltblätter sind u. a. erhältlich im Welterbe Rammelsberg, in den Geopark-Informationszentren Goslarer Museum und Zinnfigurenmuseum Goslar sowie im Oberharzener Bergwerksmuseum. In verschiedenen Sprachen stehen sie auch auf der Internetseite www.harzregion.de zum Download zur Verfügung.



Das Europäische Geopark-Netzwerk

Gegründet wurde das Europäische Geopark-Netzwerk im Jahr 2000. Im Jahr 2017 zählte es bereits 70 Mitglieder in 23 Ländern, darunter sechs Geoparks in Deutschland. Es gibt regelmäßige Treffen, thematische Arbeitsgruppen und weltweite Konferenzen. Die Mitglieder setzen sich gemeinsam für den Schutz des geologischen Erbes und eine nachhaltige Regionalentwicklung ein. Zugleich erfüllen sie einen Bildungsauftrag. Jährlich erscheint das European Geoparks Magazine. **Geoparks** sind klar abgegrenzte Gebiete mit zahlreichen geologisch wertvollen Phänomenen, darunter natürliche Felsgruppen, aufgelassene Steinbrüche und Höhlen. Die Geoparks des Europäischen Netzwerks sind zugleich anerkannte UNESCO Global Geoparks.

 *The Diabase Quarry Wolfshagen, abandoned in 1986, marks an impressive example of successful renaturalization of a former mining site. On a circular track, information panels explain the development of forestry in the Harz Mountains, as well as the transformation from a quarry to a biotope. All around, 380 million years of earth's history and over 100 years of quarry history can be discovered. To make geological and mining history visible and understandable – that's the challenge the Regio-*

nalverband Harz meets as one of the organizations in charge of the UNESCO Global Geopark Harz · Braunschweiger Land · Ostfalen. It therefore operates a network of landmarks and geopoints. The Diabase Quarry Wolfshagen is Geopoint 8 within the area of Landmark 3 – Rammelsberg. A Geopark is a clearly defined area of extraordinary geological relevance and beauty. The European Geoparks Network is supposed to encourage cooperation across national borders.

Text: Dr. Siegfried Kluge, Dr. Klaus George & Stephanie Richter • Summary: Stephanie Richter • Foto: Dr. Klaus George
Konzeption und Design: design office Agentur für Kommunikation GmbH
Regionalverband Harz e. V., Quedlinburg 2017. Alle Rechte vorbehalten.



Hier finden Sie weitere
Informationen zum
Natur- und Geopark Harz



www.harzregion.de



Gefördert durch:
Niedersächsisches Ministerium
für Wissenschaft und Kultur



Niedersächsische
Landesforsten

